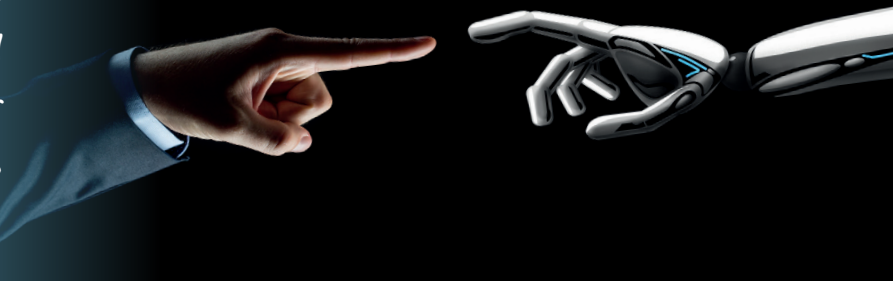


PERSPECTIVES Conseil met en place un parcours d'accompagnement global qui vous permettra de progresser dans la mise en œuvre de vos idées, jusqu'à l'optimisation financière.



## 1 DIAGNOSTIC INDUSTRIEL

Intervenir pour identifier les axes de développement organisationnels, techniques et technologiques (Digitalisation, transition environnementale, ...)

- Analyser et comprendre le contexte de votre entreprise
- Redéfinir des axes stratégiques
- Élaborer une feuille de route et un plan d'actions

## 2 ACCOMPAGNER LE LANCEMENT DE PROJETS R&D

Assister à la maîtrise d'ouvrage, construire et architecturer le projet en s'appuyant sur des partenariats avec l'Enseignement Supérieur, les Centres Techniques et la Recherche

- Réaliser l'ingénierie de vos projets de R&D
- Élaborer les dossiers techniques, analyse scientifique
- Mettre en relation vos équipes avec des experts scientifiques et techniques

## 3 FAVORISER L'ACCÈS AU FINANCEMENT

Notre action de proximité sécurise les intérêts de l'entreprise à partir d'une double expertise, scientifique et financière

- Apporter un soutien financier à votre démarche d'innovation
- Construire et suivre des dossiers CIR, CII
- Réaliser l'ingénierie financière, optimiser les coûts et rechercher des subventions

+ d'informations : [perspectives@citedesentreprises.org](mailto:perspectives@citedesentreprises.org) - 04 77 92 89 78

